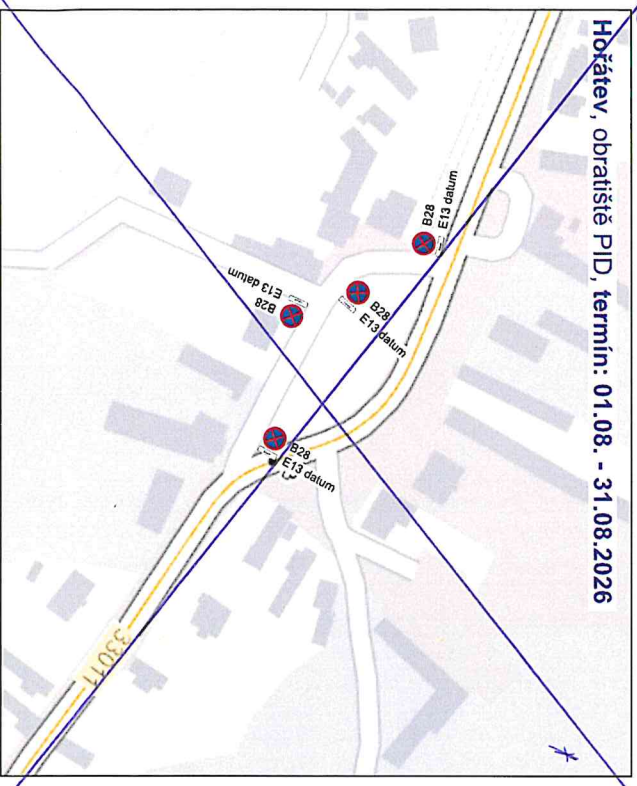


Hokáňev, obratiště PID, termín: 01.08. - 31.08.2026

*\* OPRAVA \**



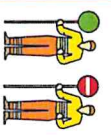
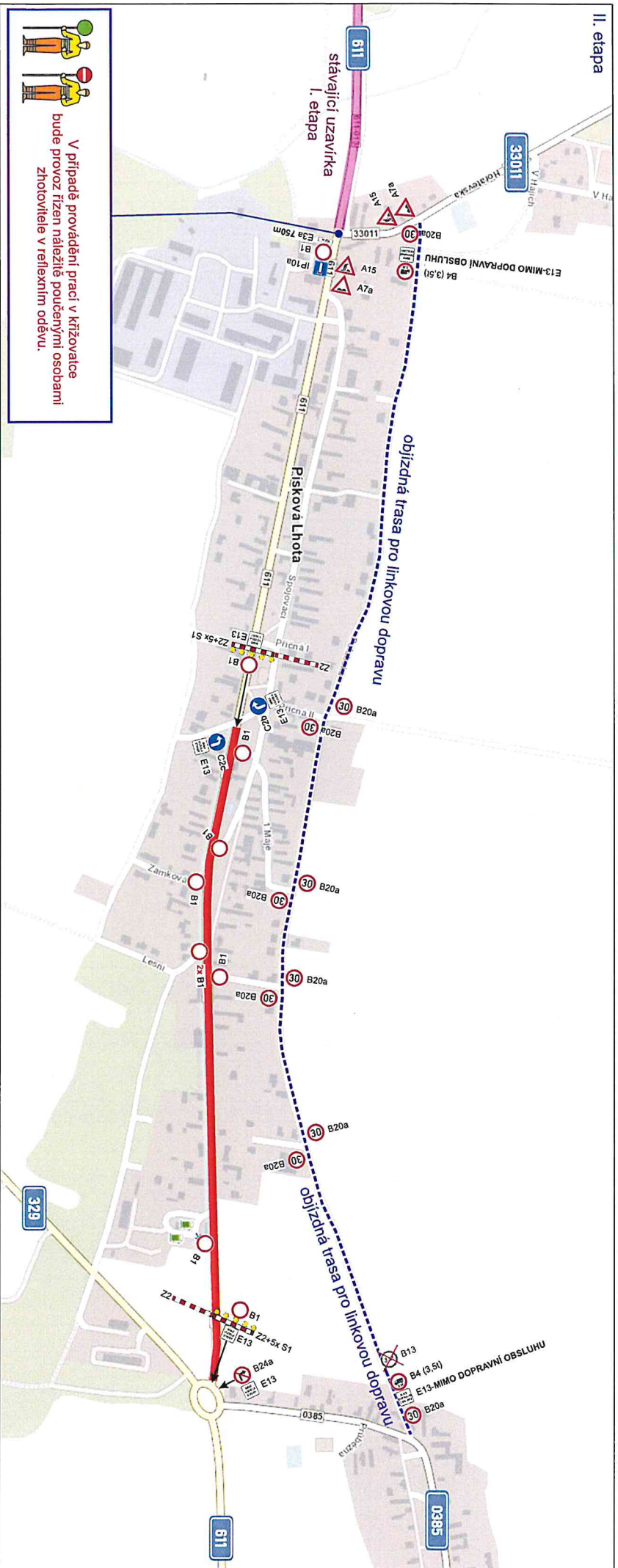
**Dopravní značky B28+DT nutno umístiti min. 7 dní před začátkem stavby!**

Při umístění dopravního značení musí být dodrženy podmínky dané v Příručce pro označování pracovišť na silnicích a silnicích vyřazených z ÚRS, č. 38/1200 Sb. v platném znění a ZNAK, č. 13/1591 Sb. v platném znění.

**razítko DOSS**

Zodpovědný osobně	Normovaný	Kontrola
Formal. Běžná	Malý nápis	Formal. Vyšší
Opisované	<b>M-SILNICE</b>	
Autor	Kostelní Lhota - Přední Lhota, oprava povrchu komunikace II/611 (I. a II. etapa)	
Objekt	Návrh DIO - B28	
Formát	A3	
Měřítko	0:1/200	
Dátum	DIR	
Podpis		

**SEDOZ**  
DOPRAVNÍ ZNAČENÍ



V případě provádění prací v křižovatce bude provoz řízen nalezitě poučenými osobami zhotovivěle v reflexním oděvu.

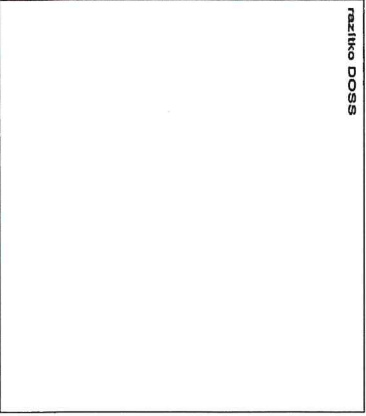
Praktika DOSS

Zhotovitel umožní rezidentům průjezd stavbou.

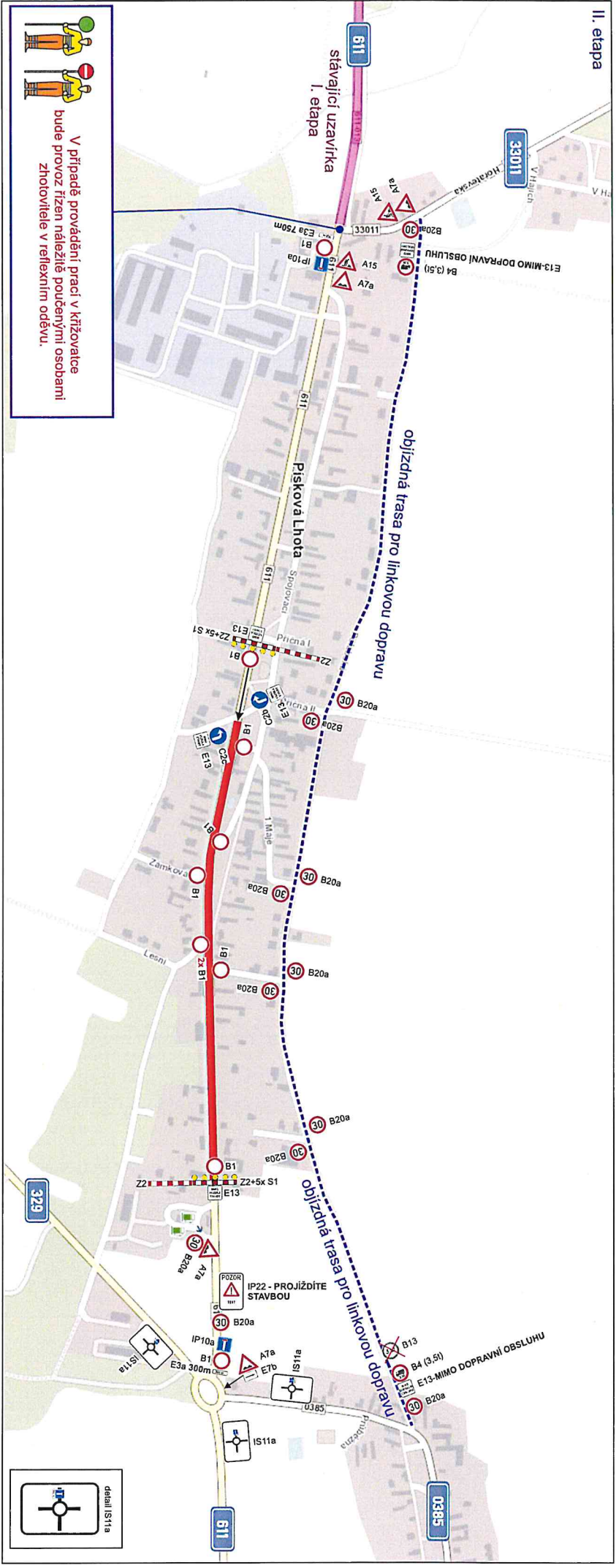
**Stávající dopravní značení, které bude v kolizi s DZ přeochodným nutno zakrýt!**

**Bude zajištěn bezpečný přístup do nemovitostí dotčených stavbou!**

Při umístění dopravního značení musí být dodrženy podmínky dle Přílohy pro označování pracovišť míst v Příloze pro označování pracovišť míst v Příloze pro označování pracovišť míst a zák. č. 131/1997 Sb. v platném znění.



Zodpovědná osoba:		Kontaktní:	Kopie:
Tomáš Wincan		Martin Čihák	Tomáš Vyska
<b>M - SILNICE</b>			
Adresa:		Formát: A3	
Kostelní Lhota - Přední Lhota, oprava povrchu komunikace II/611 (II. a III. etapa)		Měřítko: 1:1000	
Objekt: Návrh DIO - II. etapa		Datum: 01/2024	
		Mise: 008	
		Číslo výkresu: 02	
		Podíl: 1	
<b>SEDOZ</b> DOPRAVNÍ ZNAČENÍ			



V případě provádění prací v křižovatce bude provoz řízen náležitě poučenými osobami zhotoviteli v reflexním oděvu.

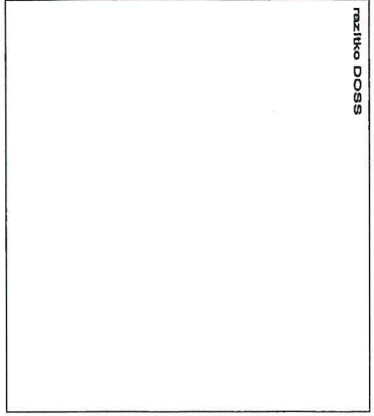
realitko DOSS

Zhotovitel umožní revidovaným příjezd stavbou.

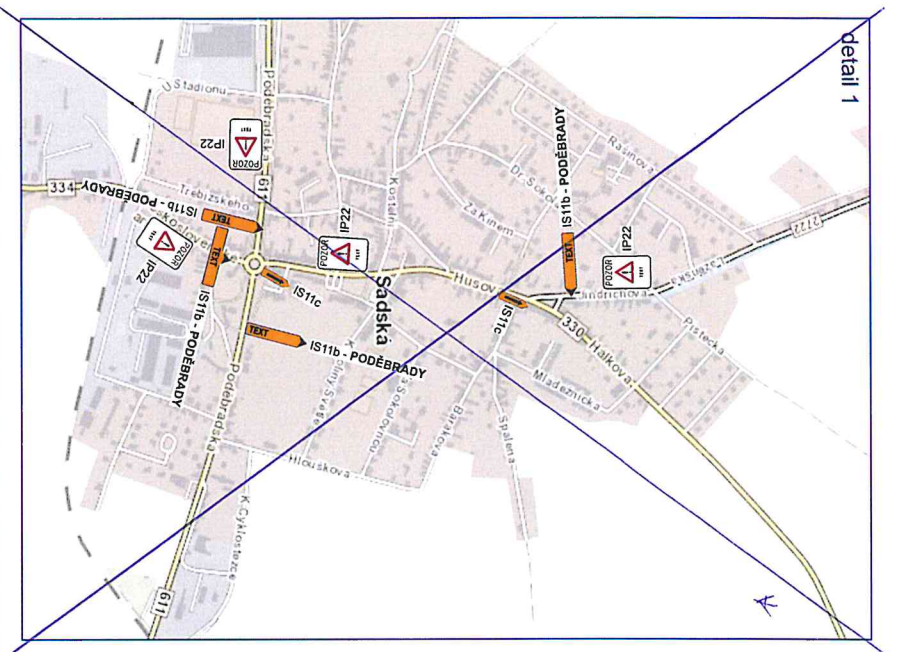
**Stávající dopravní značení, které bude v kolizi s DZ přechodným nutno zakrýt!**

**Bude zajištěn bezpečný přístup do nemovitostí dotčených stavbou!**

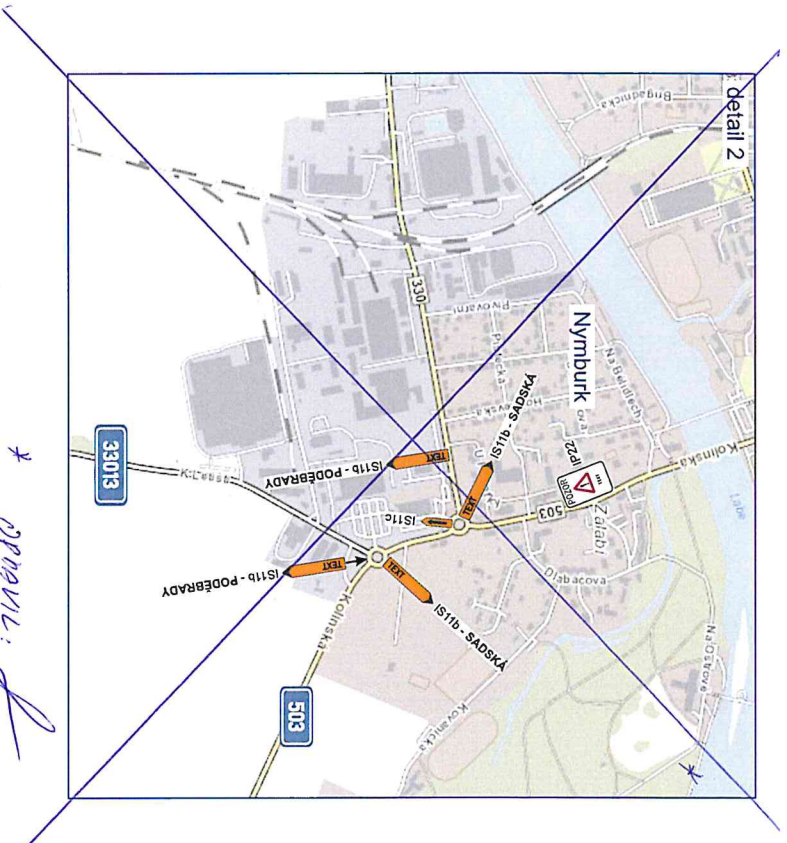
Při umístění dopravního značení musí být dodrženy podmínky dané v Příručce pro označování pracovišť míst na dálnicích a silnicích vydané ŘSD, na dálnicích a silnicích vydané ŘSD a ZNAK č. 131/197 Sb. v příslušném znění.



Zodpovědná osoba Tomáš Mikulka	Konkrétní Marek Čihák	Kontaktní Tomáš Mlýna
<p>Operace <b>M-SILNICE</b></p>		
Auditor Kostelní Lhota - Přední Lhota, oprava povrchu komunikace II/611 (II. a III. etapa)	<p>Formát: A3</p> <p>Verze: 01/2025</p> <p>Účel: SIB</p> <p>Číslo systému: 02</p> <p>Popis: 4:</p>	
<p>Objekt: Návrh DIO - II. etapa</p>		
<p><b>SEDOZ</b> DOPRAVNÍ ZNAČENÍ</p>		

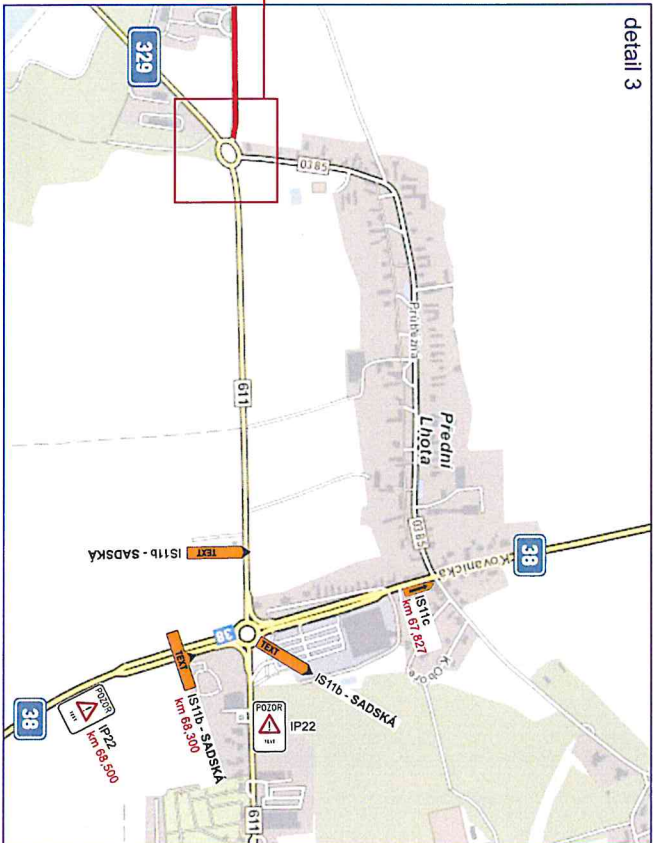
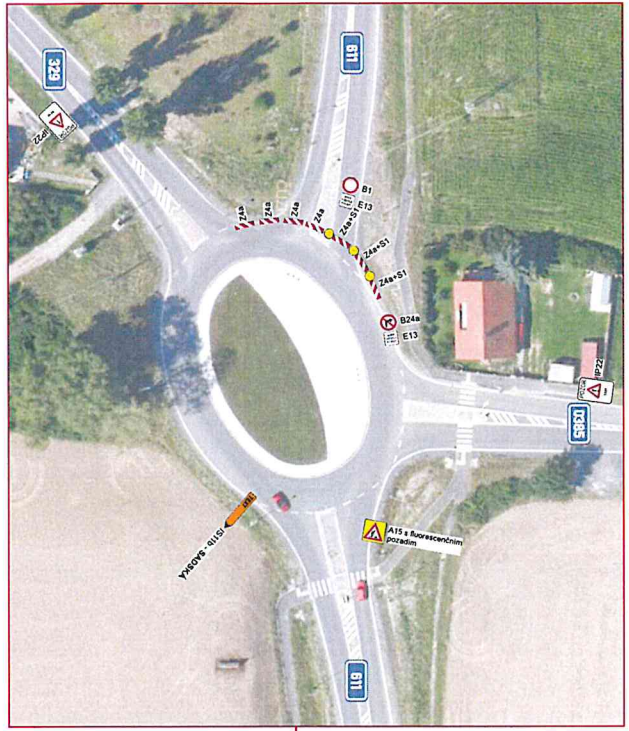


detail 1



Detail 2

*opravit:*



detail 3



**POZOR**  
IP22 - SILNICE II/611  
V ÚSEKU KOSTELNÍ LHOTY  
- PÍŠKOVÁ LHOTA UZAVŘENA

rozličko DSSS

Základní údaje	Koordinát	Kraj	<b>SEDOZ</b> DOPRAVNÍ ZNAČENÍ
Formal. držina	Formal. držina	Terminál Vyřazen	
Chybějící	<b>M-SILNICE</b>		
Adresa	Kostelní Lhota - Přední Lhota, oprava povrchu komunikace II/611 (II. a III. etapa)	Formát: A3	
Objekt	Návrh DIO - objízdná trasa II. etapa	Metoda: 01/2025	
Objekt		Uvol: DIO	
Objekt		Číslo výzvy: 01	
Objekt		Průběh:	

Při umístění dopravního značení musí být dodrženy podmínky dané v Příručce pro označování pracovních míst na dálnicích a silnicích vydané ŘSAD, zák. č. 361/2000 Sb. v platném znění a 224k, č. 13/1997 Sb. v platném znění.

**Stávající dopravní značení, které bude v kolizi s DZ přepracováno dle zákona!**

*Handwritten signature or mark.*

