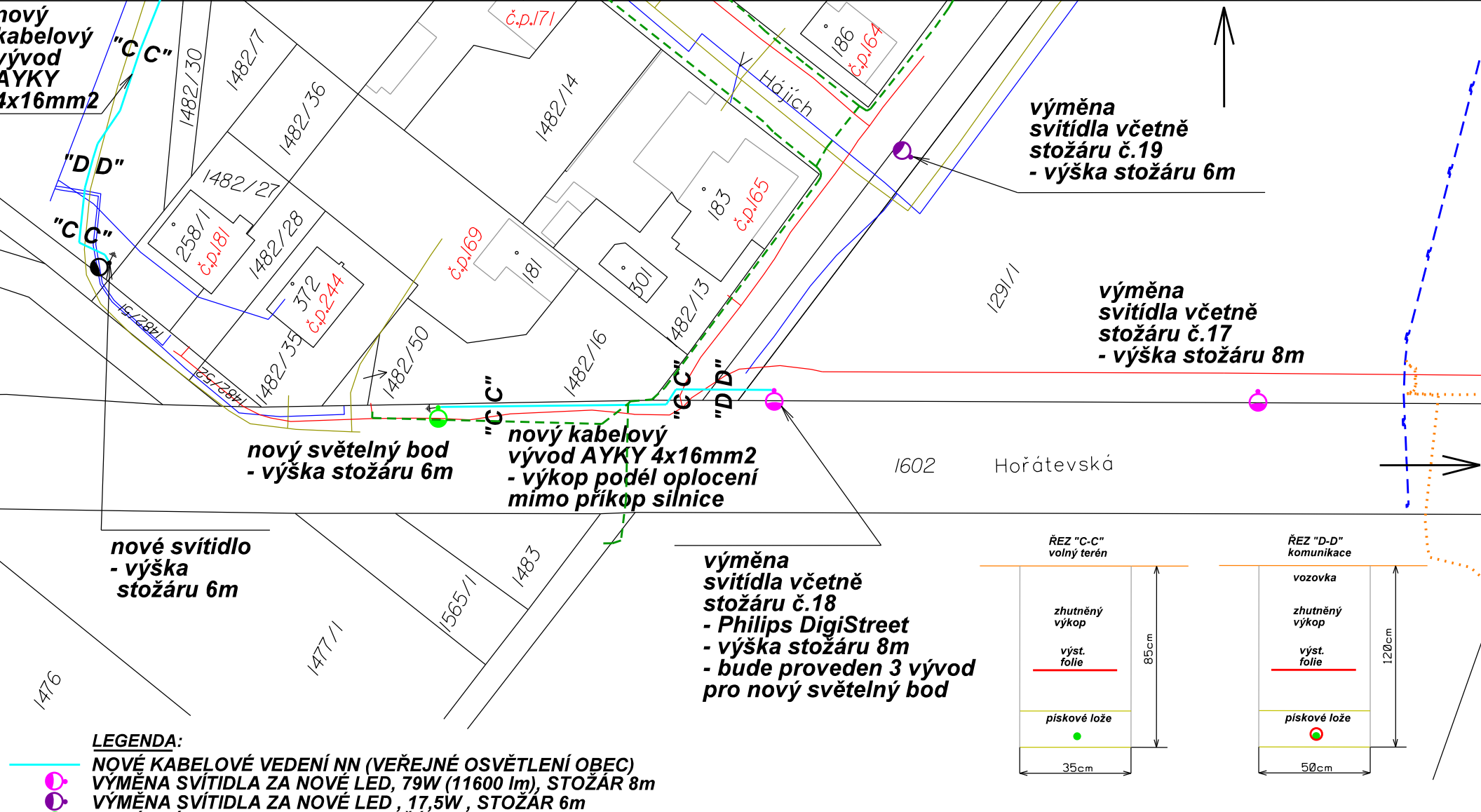
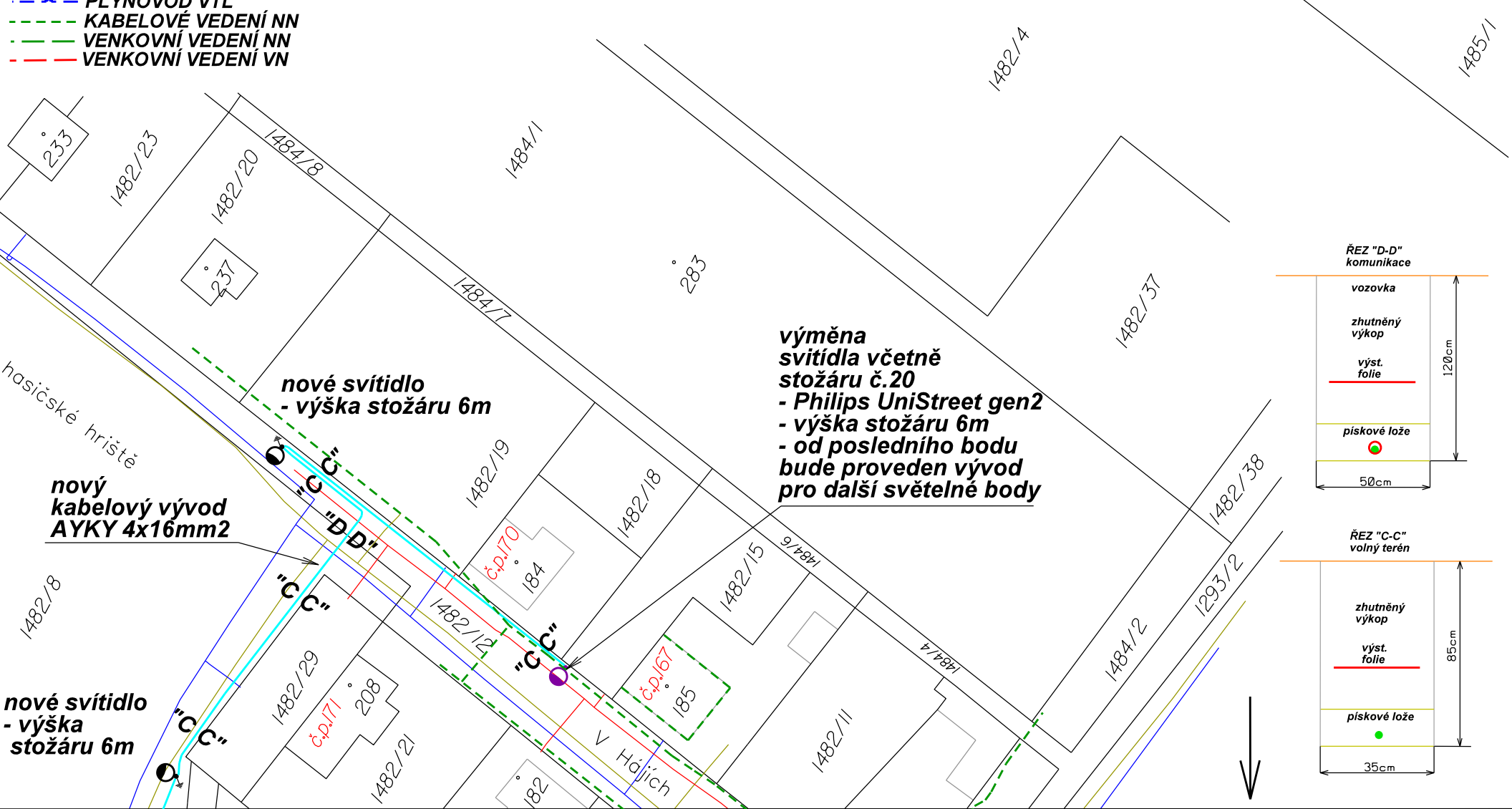


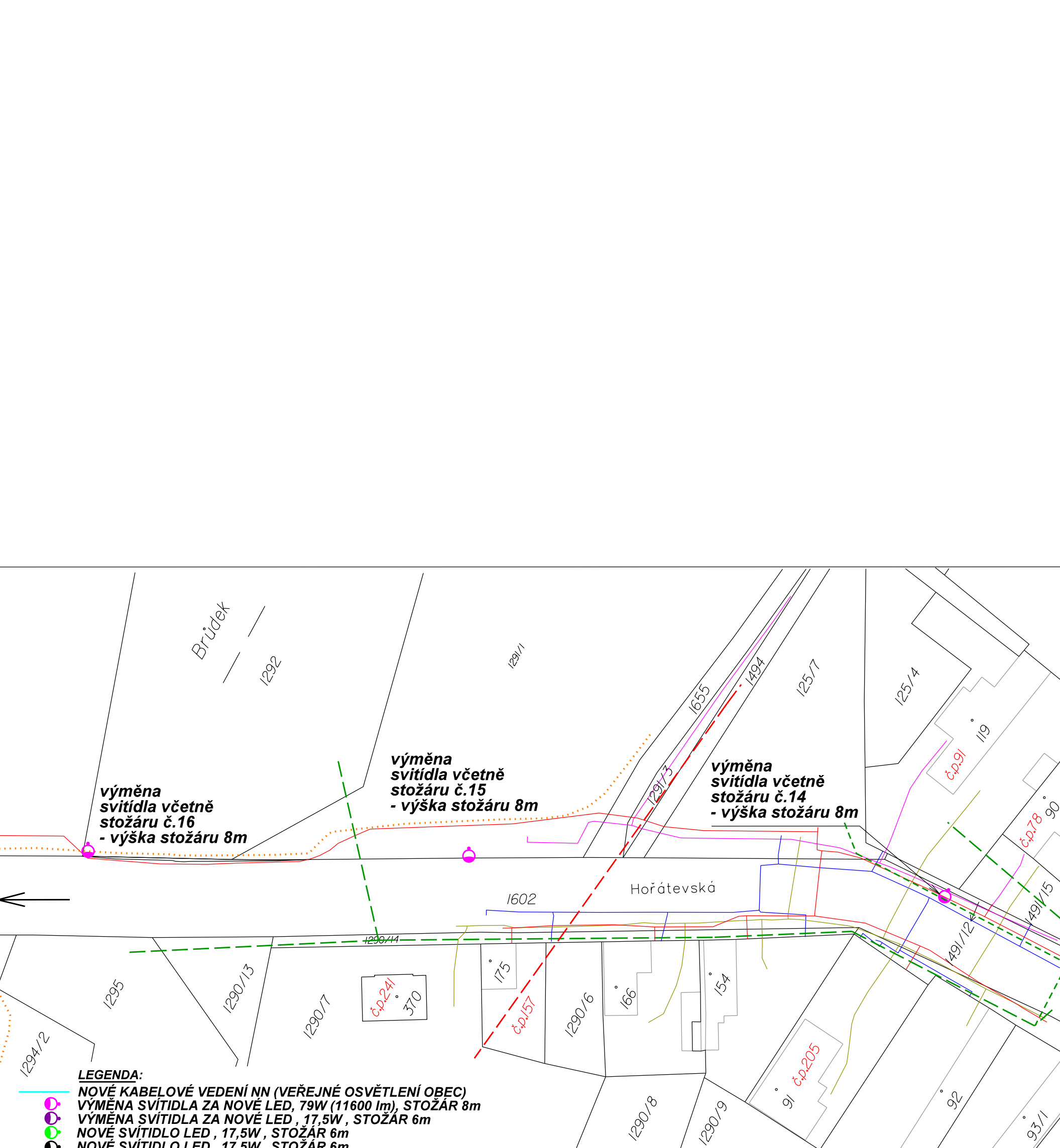
- LEGENDA:**
- NOVÉ KABELOVÉ VEDENÍ NN (VEŘEJNÉ OSVĚTLENÍ OBEC)
 - VÝMĚNA SVÍTIDLA ZA NOVÉ LED, 79W (11600 lm), STOŽÁR 8m
 - VÝMĚNA SVÍTIDLA ZA NOVÉ LED, 17,5W, STOŽÁR 6m
 - NOVÉ SVÍTIDLO LED, 17,5W, STOŽÁR 6m
 - NOVÉ SVÍTIDLO LED, 17,5W, STOŽÁR 6m
 - UZEMNĚNÍ STOŽÁRU, ZEMNÍ DRÁT
 - STÁVAJÍCÍ PLYNOVOD STL
 - STÁVAJÍCÍ ZEMNÍ SDĚLOVACÍ VEDENÍ
 - STÁVAJÍCÍ VODOVOD
 - STÁVAJÍCÍ KANALIZACE
 - KATASTRÁLNÍ MAPA
 - PLYNOVOD VTL
 - KABELOVÉ VEDENÍ NN
 - VENKOVNÍ VEDENÍ NN
 - VENKOVNÍ VEDENÍ VN

elektrosáva		Maděra a Šípek, s.r.o. Kluk 116, Poděbrady 290 01 IČ 45144664		Zodpovědný projektant: Aleš Hemerka	
Kraj: Středočeský	Obec: Písková Lhota	Kat. území: Písková Lhota u Poděbrad	Kreslí: Patrik Hemerka	Projektant: Patrik Hemerka	
Stavba: Písková Lhota veřejné osvětlení, ul.Spojovací, 1.máje, Hořátevská, V Hajích CELKOVÁ SITUACE STAVBY			Datum: 3/2023	Číslo stavby: VO-012023	
Investor: Obec Písková Lhota, Spojovací 42, 290 01 Písková Lhota			Stupeň: PS	Měřítko: 1:500	Archivní číslo: 23503



- LEGENDA:**
- NOVÉ KABELOVÉ VEDENÍ NN (VEŘEJNÉ OSVĚTLENÍ OBEC)
 - VÝMĚNA SVÍTIDLA ZA NOVÉ LED, 79W (11600 lm), STOŽÁR 8m
 - VÝMĚNA SVÍTIDLA ZA NOVÉ LED, 17,5W, STOŽÁR 6m
 - NOVÉ SVÍTIDLO LED, 17,5W, STOŽÁR 6m
 - NOVÉ SVÍTIDLO LED, 17,5W, STOŽÁR 6m
 - UZEMNĚNÍ STOŽÁRU, ZEMNÍ DRÁT
 - STÁVAJÍCÍ PLYNOVOD STL
 - STÁVAJÍCÍ ZEMNÍ SDĚLOVACÍ VEDENÍ
 - STÁVAJÍCÍ VODOVOD
 - STÁVAJÍCÍ KANALIZACE
 - KATASTRÁLNÍ MAPA
 - PLYNOVOD VTL
 - KABELOVÉ VEDENÍ NN
 - VENKOVNÍ VEDENÍ NN
 - VENKOVNÍ VEDENÍ VN

elektrosáva		Maděra a Šípek, s.r.o. Kluk 116, Poděbrady 290 01 IČ 45144664		Zodpovědný projektant: Aleš Hemerka	
Kraj: Středočeský	Obec: Písková Lhota	Kat. území: Písková Lhota u Poděbrad	Kreslí: Patrik Hemerka	Projektant: Patrik Hemerka	
Stavba: Písková Lhota veřejné osvětlení, ul.Spojovací, 1.máje, Hořátevská, V Hajích CELKOVÁ SITUACE STAVBY			Datum: 3/2023	Číslo stavby: VO-012023	
Investor: Obec Písková Lhota, Spojovací 42, 290 01 Písková Lhota			Stupeň: PS	Měřítko: 1:500	Archivní číslo: 23503



- LEGENDA:**
- NOVÉ KABELOVÉ VEDENÍ NN (VEŘEJNÉ OSVĚTLENÍ OBEC)
 - VÝMĚNA SVÍTIDLA ZA NOVÉ LED, 79W (11600 lm), STOŽÁR 8m
 - VÝMĚNA SVÍTIDLA ZA NOVÉ LED, 17,5W, STOŽÁR 6m
 - NOVÉ SVÍTIDLO LED, 17,5W, STOŽÁR 6m
 - NOVÉ SVÍTIDLO LED, 17,5W, STOŽÁR 6m
 - UZEMNĚNÍ STOŽÁRU, ZEMNÍ DRÁT
 - STÁVAJÍCÍ PLYNOVOD STL
 - STÁVAJÍCÍ ZEMNÍ SDĚLOVACÍ VEDENÍ
 - STÁVAJÍCÍ VODOVOD
 - STÁVAJÍCÍ KANALIZACE
 - KATASTRÁLNÍ MAPA
 - PLYNOVOD VTL
 - KABELOVÉ VEDENÍ GASNET A OCHRANNÉ PÁSMO
 - KABELOVÉ VEDENÍ NN
 - VENKOVNÍ VEDENÍ NN
 - VENKOVNÍ VEDENÍ VN

elektrosáva		Maděra a Šípek, s.r.o. Kluk 116, Poděbrady 290 01 IČ 45144664		Zodpovědný projektant: Aleš Hemerka	
Kraj: Středočeský	Obec: Písková Lhota	Kat. území: Písková Lhota u Poděbrad	Kreslí: Patrik Hemerka	Projektant: Patrik Hemerka	
Stavba: Písková Lhota veřejné osvětlení, ul.Spojovací, 1.máje, Hořátevská, V Hajích CELKOVÁ SITUACE STAVBY			Datum: 3/2023	Číslo stavby: VO-012023	
Investor: Obec Písková Lhota, Spojovací 42, 290 01 Písková Lhota			Stupeň: PS	Měřítko: 1:500	Archivní číslo: 23503